



ANDAMAN EMBRACE
PATONG

普吉岛巴东安达曼恩巴勒斯大酒店简介

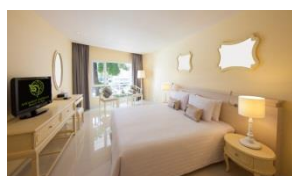
酒店的位置十分便利, 离著名的白沙巴东海滩仅仅几分钟步行距离, 也可步行至附近的商业娱乐区。普吉岛巴东安达曼恩巴勒斯大酒店将中式、欧式和泰式建筑风格融合在一起, 为客人提供不同的入住体验感。酒店还设有池滨酒吧和水疗等设置, 让客人可以在普吉有一个休息放松的完美地方。

客房量表

客房类型	面积 (平方米)	总共 (间)	房型						
			大床房			双床房			连体房
			房数	浴池	淋浴	房数	浴池	淋浴	大床/双床
安达曼豪华房	35.5	134	56	41	15	78	59	19	13
阳台豪华房	38	61	23	9	14	38	30	8	5
莲花木屋	40	20	10	10	-	10	10	-	10
普通套房	110	5	5	5	-	-	-	-	-
恩巴勒斯套房	110	2	2	2		-	-	-	2
总共		222	96	66	30	126	99	27	30

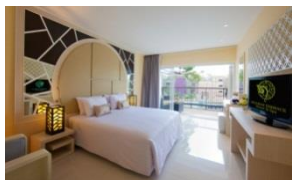
客房类型

1) 安达曼豪华房:



此房型将欧式风格和现代风格融合一体。房间面积 35.5 平方米。此类客房的装饰使用温暖颜色和特别设计的木家具来提高当代艺术。此客房类型有两种风景可选, 即花园景观和泳池景观。

2) 阳台豪华房:



当代艺术热带装饰风格, 房间面积 38 平方米, 给客人带来休闲和亲密的气氛。从阳台可以直接看到酒店的游泳池和池滨酒吧。

3) 莲花木屋:



40 平方米泰式木屋坐落在一个风景园林中, 与酒店其他部分分开, 房间被周围静谧的绿色环境包围, 如画的莲花池围绕客房的大阳台。

4) 普通套房:



此客房类型使用当代艺术风格的美术装饰, 面积有 110 平方米, 气氛休闲和温暖, 站在大阳台上, 可将周围热带环境尽收眼底。

5) 恩巴勒斯套房



此客房为高雅套房, 配有全景阳台和私用按摩浴缸。无论客人是情侣, 朋友或家庭, 恩巴勒斯套房都会有回到家的感觉

服务和设备

无论是休息, 养生, 美食或日常生活, 恩巴勒斯大酒店都会满足您的要求。酒店的服务和设备如下:

- 会议室 (最多 130 人)
- 免费 Wi-Fi
- 商务中心 (早 8 点到晚 9 点开放)
- 商店
- 保姆服务
- 按摩和水疗
- 旅游套餐 (早 10 点到晚 8 点开放)
- 洗衣服务
- 24 小时前台
- 24 小时客房送餐服务

- 出租车服务
- 停车场
- 便利店（早 7 点到晚 10 点开放）
- 入住时间下午 2 点以后/退房时间中午 12 点以前
- 当值医生

树枝餐厅

此餐厅提供诱人的早餐，午餐和晚餐。它的 200 个座位大房间提供泰外结合餐，融合世界各地最美厨艺精华。餐厅从早 6:30 到晚 10:30 开放。

唐人吧

安达曼恩巴勒斯唐人吧是舒适而休闲的大唐吧。这里整天提供咖啡，鸡尾酒，零食和茶点，它很适合临时通知朋友去这里谈天说地。开放时间早 10 点到晚 11 点。

滨池酒吧

游泳池是安达曼恩巴勒斯大酒店的中心，所以它是最佳就餐的地方。开放时间早 10 点到晚 8 点。

游泳池

游泳池的 570 平方米面积分成两段：适合成年人的 400 平方米段和适合儿童的 170 平方米段。两段游泳池周边都有躺椅让客人躺着享受小吃和饮料。安达曼恩巴勒斯大酒店的游泳池几乎是天堂。开放时间早 8 点到晚 8 点。

健身房/室外体育设施

在这里锻炼不只限制在健身房，客人也可以在莲花木屋的绿岛跑步。健身房开放时间早 7 点到晚 8 点。

儿童活动室

4 岁以上的儿童一定会喜欢酒店的儿童活动室。酒店为客人提供电子游戏，儿童玩具包，活动空间和游戏等等。开放时间早 7 点到晚 8 点。从晚上 6 点以后有免费提供保姆服务。

按摩和水疗

我们的水疗完全是梦中的热带休闲场所。客人有许多实惠按摩和身体保养选项。开放时间从早 10 点到晚 10 点。

会议和宴会设施

我们的 282 平方米大会议室是理想的会议和宴会场所。无论小会或大会它都很适合。我们有多用途设备齐全的会议室和专业的服务与后台支持, 确保您的各种重要活动都完美。

会议室的设备和场所会满足您的任何要求。

会议室	尺寸 (宽 x 高 x 深)	面积 (平方米)	容量 (至多人数)				
			剧场	鸡尾酒	课堂	宴会	董事会会议/U 型
安达曼恩巴勒斯	24 x 5.20 x 11.75	282	130	120	100	100	70
A	12 x 5.20 x 11.75	141	65	60	50	40	30
B	12 x 5.20 x 11.75	141	65	60	50	40	30
C	3.5 x 4.20 x 10.45	36.5	30	30	20	20	15

会议室设备

水晶显示投影仪

音响系统

麦克风 (站型或无线型)

电脑

Wi-Fi 互联网

投影屏幕

显示板

复印服务

文具

配套挂图

地理位置

普吉岛巴东安达曼恩巴勒斯大酒店位于巴东城中心。从酒店走路几分钟就会到任何一个重要地标即商业区, 夜生活设施, 医院, 和著名的白沙巴东海滩。

重要地标

巴东海滩走路 1 分钟
钟/坐车 5 分钟

江西冷商场走路 10 分

邦古拉夜生活街走路 10 分钟
钟

普吉幻多奇坐车 20 分

暹罗梦幻民族剧场坐车 25 分钟
分钟

普吉尚佳商场坐车 25

普吉镇坐车 30 分钟

大佛庙坐车 30 分钟

查龙寺坐车 30 分钟
分钟

普吉国际机场坐车 45

酒店地址:

普吉岛巴东安达曼恩巴勒斯大酒

2 Hadpatong Road, Patong Beach, Phuket 83150

电话: +66 (0) 7637 0000 传真: +66 (0) 7637 0001

电邮: RSVN@AndamanEmbrace.com 网址: www.AndamanEmbrace.com